

AKTIV & KREATIV

Verschiedene Projekte für Kinder, Jugendliche und Junggebliebene sind im Angebot.

ALLERLEY SPINNEREY und FILZEREY

Von der Rohwolle zum Faden und Filz / Spinnen und Filzen wie im Mittelalter

ALLERLEY GEISTEREY

Aberglauben im Mittelalter / Bauen von kleinen Burggespenstern

ALLERLEY RITTEREY

Altersgemäß wird über die Ausbildung zum Ritter, vom Pagen über den Kappen bis hin zum Ritterschlag berichtet.

ALLERLEY JÄGEREY

Hier erfährt man Wissenswertes über die herrschaftliche Jagd im Mittelalter.

ALLERLEY KRÄUTEREY

Wie Ronja Räubertochter – Leben auf einer Burg

Nähere Informationen unter:

www.museum-burg-stein.de/angebote/aktiv-kreativ



11



Gefördert durch die Kulturstiftung des Freistaates Sachsen. Diese Maßnahme wird mitfinanziert durch Steuermittel auf der Grundlage des vom Sächsischen Landtag beschlossenen Haushaltes.



12



13

KONTAKT

MUSEUM BURG STEIN · Stein 1 · 08118 Hartenstein
Telefon +49 37605 6296 · museum@stadt-hartenstein.de
www.museum-burg-stein.de

ÖFFNUNGSZEITEN

Besuch nur mit Führung. Leider nicht barrierefrei.
Sie werden zur vollen Stunde am Burgtor empfangen.
Mi – So geöffnet / Mo – Di geschlossen
Reguläre Schließtage 24. / 25. / 26. / 31. Dezember, Januar

April – Oktober

10 – 12 Uhr Führung + Projekte (mit Anmeldung)
13, 14, 15, 16 Uhr Führung (ohne Anmeldung)

Februar / März, November / Dezember

10 – 12 Uhr Führung + Projekte (mit Anmeldung)
13, 14, 15 Uhr Führung (ohne Anmeldung)

EINTRITTSPREISE

ERWACHSENE	6,00 €	
ERMÄSSIGT	4,00 €	Schüler/Studenten*, Schwerbehinderte (Merkzeichen B)* Gruppen ab 10 – 25 Personen pro Teilnehmer
SCHULKLASSEN	2,00 €	
FAMILIENKARTE		
groß	16,00 €	2 Erwachsene bis max. 4 Kinder
klein	12,00 €	1 Erwachsener bis max. 3 Kinder
frei		Kinder bis Schuleintritt

* Mit gültigem Ausweis

Reisegruppen: 1 Reiseleiter + 1 Busfahrer,
Sächsischer Museumsbund e.V.*, Deutscher
Museumsbund e.V.*, ICOM – International
Council of Museums*, Deutsche Burgen-
vereinigung e.V.*

FOTO- u. VIDEO-

ERLAUBNIS 1,00 € privat (ohne Blitz)



MUSEUM BURG STEIN HARTENSTEIN



**Mittelalterliche Burg
an der Zwickauer Mulde**

HERZLICH WILLKOMMEN



1

2

Burg Stein ist eine in Teilen noch spätromantische Burgranlage im wild romantischen Zwickauer Muldetal. Um 1200 erbaut, schützte die ehemalige Wasserburg den Herrschaftssitz Hartenstein und sicherte den Flussübergang.

Palas, Burghof, Kapelle und Bergfried wurden von doppelten Ringmauern, Wassergraben und Wall geschützt.

Bemerkenswert ist eine starke Eichenholz-Tür mit Kerbschnittornamenten aus der Zeit um 1500. Eine über 600 Jahre alte Wendeltreppe aus Weißtanne verbindet die Palas-Geschosse.

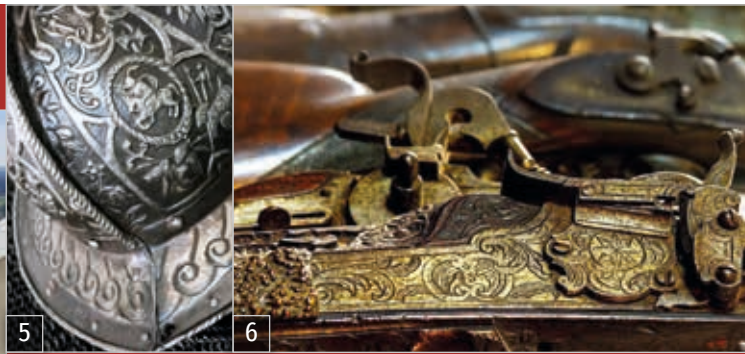
Vom oberen Burghof und dem Wehrgang genießt man einmalige Blicke über die Burgranlage und den Hartensteiner Forst.

Die Unterburg ist jünger, sie wurde Mitte des 15. Jh. angebaut. Trotz eines Brandes im 18. Jh. und Umbauten im 19. Jh. ist die Struktur der mittelalterlichen Burgranlage klar erhalten.



3

4



5

6

AUSSTELLUNG

In der Oberburg befindet sich ein kulturhistorisches Museum, das die Geschichte(n) der Burgen Hartenstein und Stein präsentiert.

Die Burg Stein mit ihren baulich kaum veränderten Räumen, lässt den Besucher die Enge und Dunkelheit eines mittelalterlichen Wehrbaus spüren.

In der Ausstellung sind zahlreiche historische Waffen, Ringpanzer und Plattenharnische zu sehen. Beeindruckend ist die Sammlung der Rechtsaltertümer, u. a. ein Richtschwert und verschiedene Folterwerkzeuge.

Wissenswertes erfährt man über Junker Kunz von Kaufungen, der von 1448 bis 1450 mit Stein belehnt war und 1455 durch den „Altenburger Prinzenraub“ bekannt wurde.

1609 wurde in Hartenstein Paul Fleming, einer der bedeutendsten Lyriker der deutschen Barockliteratur, geboren. Im Museum wird er vorgestellt.

Auch der „Manschettenhans“, im 17. Jh. Hofnarr auf Schloss Hartenstein, ist ein Stück Hartensteiner Geschichte. Zu Lebzeiten war er so populär, dass man nach seinem Tode eine lebensgroße Holzfigur von ihm fertigte. Jetzt beschützt er die Burg Stein.



7

SONDERAUSSTELLUNGEN



8

9

10

Regelmäßige Sonderausstellungen geben Einblicke in Hartensteiner Geschichte(n).

Besuchermeinungen zum Museum Burg Stein

- „Tolle kleine Burg mit einem sehr schönen Museum und klasse Führung ...“
- „Schöne Burg, idyllisch gelegen an der Mulde. Hier muss man mit den Kids mal gewesen sein.“
- „Die Führung ist sehr interessant und wird echt kinderfreundlich gestaltet! Kann ich nur empfehlen!“
- „Ein tolles kleines Museum mit vielen wissenswertes Details hier aus der Erzgebirgsregion.“
- „Nicht weit von Chemnitz entfernt war ich echt überrascht über den guten Zustand der Burg und den vielen Informationen dank der Führung. Nur wenige Meter entfernt befindet sich das Hotel „Wolfsbrunn“ mit gepflegter Außenanlage zum Verweilen.“

Bildnachweis: Titelbild – Burg Stein, 2021 · 1 – Wendeltreppe aus Weißtanne, um 1350 · 2 – Blick vom Bergfried, 2021 · 3 – Schloss Stein, um 1915, historische Ansichtskarte · 4 – Eichentür mit Kerbschnittereien, um 1500 · 5 – Moriion, 16. Jh. · 6 – Jagdgewehr · 7 – Manschettenhans, im 17. Jh. Hofnarr auf Schloss Hartenstein · 8 – Hartensteiner Weihnachtsstern, Plakatmotiv · 9 – Kreativ-Angebot zur Weihnachtsausstellung. Foto: Susann Gramm · 10 – Heinz Thuss: Burg Stein, um 1975, Tempera-Malerei · 11 – Turnierharnisch, um 1520 · 12 – Allerley Ritterey (Aktiv & Kreativ) · 13 – Allerley Geisterey (Aktiv & Kreativ) // **Fotos:** 5, 7 Lisa Frommhold, IBM Klub Chemnitz · Titel, 2, 4, 9, 11, 12, 13 Susann Gramm · 1, 6 Sebastian Klost, IBM Klub Chemnitz · 3 Franz Landgraf · 8 Susann Gramm + Sandy Rothe // **Layout:** Sandy Rothe, graphicus / Stand: 14.12.2023